

# GRIFFE

**messing** – matt gebürstet, poliert, verchromt, matt chrom,  
matt nickel, braun durchgerieben, antik verzinkt

**edelstahl** – matt gebürstet, poliert

**aluminium** – silber eloxiert

**stahl** – verchromt, matt chrom, matt nickel

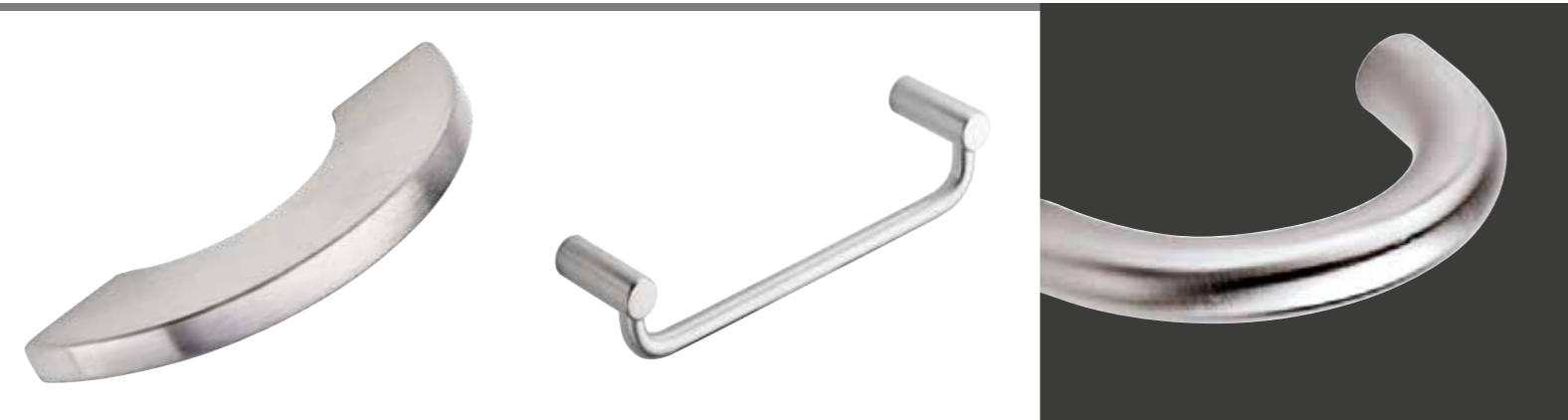




# Inhalt

## möbelgriffe

- messing	S. 6-7
• muschelgriffe	S. 8-9
- edelstahl matt gebürstet	
• bügelgriffe	S. 10-11
• segmentbodengriffe	S. 12
• gehrungsbügelgriff	S. 13
• relinggriffe	S. 14
• sockel-/rechtecksocklgriffe	S.15-19
• kantengriffe	S. 20-21
• schiebetürgriffe	S. 22
• applikationen	S. 23
• muschelgriffe	S. 24-29
- aluminium	
• bügelgriffe	S. 30
• segmentbogengriffe	S. 31
• reling-/sockelgriffe	S. 32
• profilgriffe	S. 33
• muschelgriffe	S. 34
• kantengriffe	S. 35
- kabeldurchlässe	S. 36
- möbelfüße	S. 37



Form, Profil und Grösse -  
alles ist machbar

## GRIFFE in Klein- und Großserie

Wir sind in der Lage voll und ganz auf Ihre individuellen  
Wünsche einzugehen.



Schaffen Sie mit unseren  
Sonderanfertigungen  
einen Mehrwert für  
Ihren Kunden.



bügelgriff 1



ø / LA / h	oberfläche	bestell-nr.
7 / 63 / 26 mm	poliert / lackiert	107.063.01.1
7 / 63 / 26 mm	verchromt	107.063.02.1
7 / 63 / 26 mm	edelstahl finish	107.063.10.1
7 / 83 / 28 mm	poliert / lackiert	107.083.01.1
7 / 83 / 28 mm	verchromt	107.083.02.1
7 / 83 / 28 mm	edelstahl finish	107.083.10.1

bügelgriff 1



ø / LA / h	oberfläche	bestell-nr.
10 / 96 / 35 mm	poliert / lackiert	110.096.01.1
10 / 128 / 35 mm		110.128.01.1
10 / 160 / 35 mm		110.160.01.1
10 / 192 / 35 mm		110.192.01.1
10 / 224 / 35 mm		110.224.01.1
10 / 256 / 35 mm		110.256.01.1
10 / 288 / 35 mm		110.288.01.1
10 / 320 / 35 mm		110.320.01.1
10 / 352 / 35 mm		110.352.01.1
10 / 448 / 35 mm		110.448.01.1
10 / 96 / 35 mm	verchromt	110.096.02.1
10 / 160 / 35 mm		110.160.02.1
10 / 96 / 35 mm	matt nickel	110.096.03.1
10 / 160 / 35 mm		110.160.03.1
10 / 96 / 35 mm	matt chrom	110.096.08.1
10 / 128 / 35 mm		110.128.08.1
10 / 160 / 35 mm		110.160.08.1

bügelgriff 2 halbrund



ø / LA / h	oberfläche	bestell-nr.
10 / 40 / 28 mm	poliert / lackiert	110.040.01.2
10 / 40 / 28 mm	verchromt	110.040.02.2
10 / 40 / 28 mm	matt nickel	110.040.03.2
10 / 40 / 28 mm	matt gebürstet	110.040.06.2
10 / 48 / 35 mm	poliert / lackiert	110.048.01.2
10 / 48 / 35 mm	verchromt	110.048.02.2
10 / 48 / 35 mm	matt nickel	110.048.03.2
10 / 48 / 35 mm	matt gebürstet	110.048.06.2
10 / 64 / 38 mm	poliert / lackiert	110.064.01.2
10 / 64 / 38 mm	verchromt	110.064.02.2
10 / 64 / 38 mm	matt nickel	110.064.03.2
10 / 64 / 38 mm	matt gebürstet	110.064.06.2

bügelgriff 1



ø / LA / h	oberfläche	bestell-nr.
10 / 128 / 35 mm	matt gebürstet	110.128.06.1

bügelgriff 2 halbrund



ø / LA / h	oberfläche	bestell-nr.
10 / 40 / 28 mm	matt gebürstet	110.040.06.2

muschelgriff



maße	oberfläche	bestell-nr.
a = 35 mm	poliert / lackiert	135.002.01
i = 26 mm	verchromt	135.002.02
e = 30 x 2 mm	matt chrom	135.002.08
h = 3,5 mm		
a = 35 mm	poliert / lackiert	135.004.01
i = 26 mm	verchromt	135.004.02
e = 30 x 4 mm	matt chrom	135.004.08
h = 5,5 mm		

auch zur gegenseitigen Befestigung anwendbar

muschelgriff 2-teilig



maße	oberfläche	bestell-nr.
a = 35 mm	poliert / lackiert	135.019.01
i = 26 mm	verchromt	135.019.02
e = 30 x 19 mm	matt nickel	135.019.03
h = 21 mm	matt chrom	135.019.08

muschelgriff offen



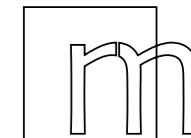
maße	oberfläche	bestell-nr.
für Glasstärke 8 mm		
a = 65 mm	verchromt	165.008.02 B
bØ = 55 mm	matt nickel	165.008.03 B
	matt chrom	165.008.08 B
für Glasstärke 10 mm		
a = 65 mm	verchromt	165.010.02 B
bØ = 55 mm	matt nickel	165.010.03 B
	matt chrom	165.010.08 B

muschelgriff geschlossen



maße	oberfläche	bestell-nr.
für Glasstärke 8 mm		
a = 65 mm	verchromt	165.008.02 A
bØ = 55 mm	matt nickel	165.008.03 A
	matt chrom	165.008.08 A
für Glasstärke 10 mm		
a = 65 mm	verchromt	165.010.02 A
bØ = 55 mm	matt nickel	165.010.03 A
	matt chrom	165.010.08 A





bügelgriff 1



ø / LA / h	bestell-nr.
08 / 64 / 32 mm	208.064.06.1
08 / 82 / 32 mm	208.082.06.1
08 / 96 / 32 mm	208.096.06.1
08 / 112 / 34 mm	208.112.06.1
08 / 128 / 34 mm	208.128.06.1
08 / 160 / 34 mm	208.160.06.1
08 / 192 / 34 mm	208.192.06.1
08 / 224 / 34 mm	208.224.06.1
08 / 256 / 34 mm	208.256.06.1
08 / 288 / 34 mm	208.288.06.1
08 / 320 / 34 mm	208.320.06.1
08 / 352 / 34 mm	208.352.06.1
08 / 448 / 34 mm	208.448.06.1
10 / 64 / 35 mm	210.064.06.1
10 / 96 / 35 mm	210.096.06.1
10 / 128 / 40 mm	210.128.06.1
10 / 160 / 40 mm	210.160.06.1
10 / 192 / 40 mm	210.192.06.1
10 / 224 / 40 mm	210.224.06.1
10 / 256 / 40 mm	210.256.06.1
10 / 288 / 40 mm	210.288.06.1
10 / 320 / 40 mm	210.320.06.1
10 / 352 / 40 mm	210.352.06.1
10 / 448 / 40 mm	210.448.06.1
12 / 96 / 35 mm	212.096.06.1
12 / 128 / 40 mm	212.128.06.1
12 / 160 / 40 mm	212.160.06.1
12 / 192 / 40 mm	212.192.06.1
12 / 224 / 40 mm	212.224.06.1
12 / 256 / 40 mm	212.256.06.1
12 / 288 / 40 mm	212.288.06.1
12 / 320 / 40 mm	212.320.06.1
12 / 352 / 40 mm	212.352.06.1
12 / 448 / 40 mm	212.448.06.1

sondergrößen auf anfrage

bügelgriff



ø / LA / h	oberfläche	bestell-nr.
5 / 75 / 27 mm	poliert	205.075.01.1
5 / 100 / 27 mm		205.100.01.1

bügelgriff halbrund 2



ø / LA / h	bestell-nr.
10 / 48 / 35 mm	210.048.06.2
10 / 64 / 38 mm	210.064.06.2

bügelgriff oval halbrund



profil / LA / h	bestell-nr.
12 x 6 / 48 / 34 mm	212.048.06.72
12 x 6 / 64 / 38 mm	212.064.06.72

bügelgriff oval 7



profil / LA / h	bestell-nr.
12 x 6 / 96 / 30 mm	212.096.06.7
12 x 6 / 128 / 30 mm	212.128.06.7
12 x 6 / 160 / 30 mm	216.160.06.7
12 x 6 / 192 / 30 mm	212.192.06.7
12 x 6 / 224 / 30 mm	212.224.06.7
12 x 6 / 288 / 30 mm	212.288.06.7
12 x 6 / 320 / 30 mm	212.320.06.7
12 x 6 / 480 / 30 mm	212.480.06.7

auch im profil 16 x 6 mm lieferbar

profil-bügelgriff 18



profil / LA / h	bestell-nr.
15x6 / 128 / 40 mm	215.128.06.18
15x6 / 160 / 40 mm	215.160.06.18
15x6 / 192 / 40 mm	215.192.06.18
15x6 / 224 / 40 mm	215.224.06.18
15x6 / 288 / 40 mm	215.288.06.18

bügelgriff oval hochkant 17



profil / LA / h	bestell-nr.
12 x 6 / 96 / 38 mm	212.096.06.17
12 x 6 / 128 / 38 mm	212.128.06.17
12 x 6 / 160 / 38 mm	212.160.06.17
12 x 6 / 192 / 38 mm	212.192.06.17
12 x 6 / 288 / 38 mm	212.288.06.17

segmentbogengriff oval hochkant 37



profil / LA / h	bestell-nr.
12 x 6 / 96 / 34 mm	212.096.06.37
12 x 6 / 128 / 34 mm	212.128.06.37
12 x 6 / 160 / 34 mm	212.160.06.37
12 x 6 / 192 / 34 mm	212.192.06.37
12 x 6 / 288 / 43 mm	212.288.06.37

segmentbogengriff 3



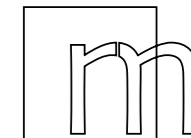
ø / LA / h	bestell-nr.
8 / 96 / 32 mm	208.096.06.3
8 / 128 / 32 mm	208.128.06.3
10 / 96 / 32 mm	210.096.06.3
10 / 128 / 34 mm	210.128.06.3
10 / 160 / 34 mm	210.160.06.3
10 / 192 / 34 mm	210.192.06.3
10 / 288 / 42 mm	210.288.06.3
10 / 320 / 42 mm	210.320.06.3
10 / 352 / 42 mm	210.352.06.3
10 / 448 / 50 mm	210.448.06.3

gehrungsbügelgriff 4



ø / LA / h	bestell-nr.
10 / 64 / 35 mm	210.064.06.4
10 / 96 / 35 mm	210.096.06.4
10 / 128 / 35 mm	210.128.06.4
10 / 160 / 35 mm	210.160.06.4
10 / 192 / 35 mm	210.192.06.4
10 / 224 / 35 mm	210.224.06.4
10 / 256 / 35 mm	210.256.06.4
10 / 288 / 35 mm	210.288.06.4
10 / 320 / 35 mm	210.320.06.4
10 / 352 / 35 mm	210.352.06.4
10 / 448 / 35 mm	210.448.06.4
10 / 480 / 35 mm	210.480.06.4
10 / 640 / 35 mm	210.640.06.4
10 / 960 / 35 mm	210.960.06.4
12 / 64 / 35 mm	212.064.06.4
12 / 96 / 35 mm	212.096.06.4
12 / 128 / 35 mm	212.128.06.4
12 / 160 / 35 mm	212.160.06.4
12 / 192 / 35 mm	212.192.06.4
12 / 224 / 35 mm	212.224.06.4
12 / 256 / 35 mm	212.256.06.4
12 / 288 / 35 mm	212.288.06.4
12 / 320 / 35 mm	212.320.06.4
12 / 352 / 35 mm	212.352.06.4
12 / 448 / 35 mm	212.448.06.4
12 / 480 / 35 mm	212.480.06.4
12 / 640 / 35 mm	212.640.06.4
12 / 960 / 35 mm	212.960.06.4

sondergrößen auf anfrage



relinggriff mit polierten rillen im sockel 6j



ø	LA	h	sd	bestell-nr.
10	96	34	16 mm	210.096.06.6j
10	128	34	16 mm	210.128.06.6j
10	160	34	16 mm	210.160.06.6j
10	288	34	16 mm	210.288.06.6j

relinggriff 6



ø	LA	h	sd	bestell-nr.
7	48	34	12 mm	207.048.06.6
7	64	34	12 mm	207.064.06.6
7	82	34	12 mm	207.082.06.6
7	96	34	12 mm	207.096.06.6
7	112	34	12 mm	207.112.06.6
7	128	34	12 mm	207.128.06.6
7	160	34	12 mm	207.160.06.6
7	192	34	12 mm	207.192.06.6
7	224	34	12 mm	207.224.06.6
7	256	34	12 mm	207.256.06.6
7	288	34	12 mm	207.288.06.6
7	320	34	12 mm	207.320.06.6
7	352	34	12 mm	207.352.06.6
7	448	34	12 mm	207.448.06.6

L = LA + 26 mm

relinggriff 6



ø	LA	h	sd	bestell-nr.
12	64	35	16 mm	212.064.06.6
12	96	35	16 mm	212.096.06.6
12	128	35	16 mm	212.128.06.6
12	160	35	16 mm	212.160.06.6
12	192	35	16 mm	212.192.06.6
12	224	35	16 mm	212.224.06.6
12	256	35	16 mm	212.256.06.6
12	288	35	16 mm	212.288.06.6
12	320	35	16 mm	212.320.06.6
12	352	35	16 mm	212.352.06.6
12	448	35	16 mm	212.448.06.6
12	480	35	16 mm	212.480.06.6

L = LA + 40 mm

sockelgriff 5



ø	LA	h	sd	bestell-nr.
10	64	35	8 mm	210.064.06.5
10	96	35	8 mm	210.096.06.5
10	128	35	8 mm	210.128.06.5
10	160	35	8 mm	210.160.06.5
10	192	35	8 mm	210.192.06.5
10	224	35	8 mm	210.224.06.5
10	256	35	8 mm	210.256.06.5
10	288	35	8 mm	210.288.06.5
10	320	35	8 mm	210.320.06.5
10	352	35	8 mm	210.352.06.5
10	384	35	8 mm	210.384.06.5
10	448	35	8 mm	210.448.06.5

12	64	35	10 mm	212.064.06.5z
12	96	35	10 mm	212.096.06.5z
12	128	35	10 mm	212.128.06.5z
12	160	35	10 mm	212.160.06.5z
12	192	35	10 mm	212.192.06.5z
12	224	35	10 mm	212.224.06.5z
12	256	35	10 mm	212.256.06.5z
12	288	35	10 mm	212.288.06.5z
12	320	35	10 mm	212.320.06.5z
12	352	35	10 mm	212.352.06.5z
12	384	35	10 mm	212.384.06.5z
12	448	35	10 mm	212.448.06.5z

14	64	35	10 mm	214.064.06.5H
14	96	35	10 mm	214.096.06.5H
14	128	35	10 mm	214.128.06.5H
14	160	35	10 mm	214.160.06.5H
14	192	35	10 mm	214.192.06.5H
14	224	35	10 mm	214.224.06.5H
14	256	35	10 mm	214.256.06.5H
14	288	35	10 mm	214.288.06.5H
14	320	35	10 mm	214.320.06.5H
14	352	35	10 mm	214.352.06.5H
14	384	35	10 mm	214.384.06.5H
14	448	35	10 mm	214.448.06.5H

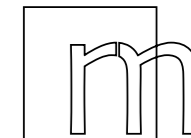
sondergrößen auf anfrage

ab L = 1000 mm      3 sockel  
 ab L = 1500 mm      4 sockel  
 ab L = 2300 mm      5 sockel

L = LA + 40 mm

16	64	45	12 mm	216.064.06.5
16	96	45	12 mm	216.096.06.5
16	128	45	12 mm	216.128.06.5
16	160	45	12 mm	216.160.06.5
16	192	45	12 mm	216.192.06.5
16	224	45	12 mm	216.224.06.5
16	256	45	12 mm	216.256.06.5
16	288	45	12 mm	216.288.06.5
16	320	45	12 mm	216.320.06.5
16	352	45	12 mm	216.352.06.5
16	384	45	12 mm	216.384.06.5
16	448	45	12 mm	216.448.06.5





sockelgriff 5 stahl



ø / LA / h / sd	oberfläche	bestell-nr.
12 / 64 / 35 / 8 mm	verchromt	312.064.02.5
12 / 96 / 35 / 8 mm		312.096.02.5
12 / 128 / 35 / 8 mm		312.128.02.5
12 / 160 / 35 / 8 mm		312.160.02.5
12 / 192 / 35 / 8 mm		312.192.02.5
12 / 224 / 35 / 8 mm		312.224.02.5
12 / 256 / 35 / 8 mm		312.256.02.5
12 / 288 / 35 / 8 mm		312.288.02.5
12 / 320 / 35 / 8 mm		312.320.02.5
12 / 352 / 35 / 8 mm		312.352.02.5
12 / 448 / 35 / 8 mm		312.448.02.5
12 / 480 / 35 / 8 mm		312.480.02.5
12 / 64 / 35 / 8 mm	matt-verchromt	312.064.08.5
12 / 96 / 35 / 8 mm		312.096.08.5
12 / 128 / 35 / 8 mm		312.128.08.5
12 / 160 / 35 / 8 mm		312.160.08.5
12 / 192 / 35 / 8 mm		312.192.08.5
12 / 224 / 35 / 8 mm		312.224.08.5
12 / 256 / 35 / 8 mm		312.256.08.5
12 / 288 / 35 / 8 mm		312.288.08.5
12 / 320 / 35 / 8 mm		312.320.08.5
12 / 352 / 35 / 8 mm		312.352.08.5
12 / 448 / 35 / 8 mm		312.448.08.5
12 / 480 / 35 / 8 mm		312.480.08.5
12 / 64 / 35 / 8 mm	matt-nickel	312.064.03.5
12 / 96 / 35 / 8 mm		312.096.03.5
12 / 128 / 35 / 8 mm		312.128.03.5
12 / 160 / 35 / 8 mm		312.160.03.5
12 / 192 / 35 / 8 mm		312.192.03.5
12 / 224 / 35 / 8 mm		312.224.03.5
12 / 256 / 35 / 8 mm		312.256.03.5
12 / 288 / 35 / 8 mm		312.288.03.5
12 / 320 / 35 / 8 mm		312.320.03.5
12 / 352 / 35 / 8 mm		312.352.03.5
12 / 448 / 35 / 8 mm		312.448.03.5
12 / 480 / 35 / 8 mm		312.480.03.5

sondergrößen auf anfrage

ab L = 1000 mm	3 sockel
ab L = 1500 mm	4 sockel
ab L = 2300 mm	5 sockel
L = LA + 40 mm	

sockelgriff mit vierkantsockel 50  
12 x 12 mm



ø / LA / h	bestell-nr.
14 / 96 / 40 mm	214.096.06.50
14 / 128 / 40 mm	214.128.06.50
14 / 160 / 40 mm	214.160.06.50
14 / 192 / 40 mm	214.192.06.50
14 / 224 / 40 mm	214.224.06.50
14 / 256 / 40 mm	214.256.06.50
14 / 288 / 40 mm	214.288.06.50
14 / 352 / 40 mm	214.352.06.50

In Sonderlängen lieferbar

rechtecksockelgriff



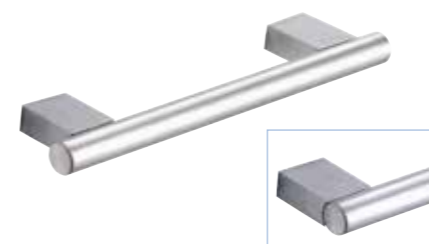
ø / sp / LA / h	bestell-nr.
14 / 15x8 / 96 / 42 mm	214.096.06.12
14 / 15x8 / 128 / 42 mm	214.128.06.12
14 / 15x8 / 160 / 42 mm	214.160.06.12
14 / 15x8 / 192 / 42 mm	214.192.06.12
14 / 15x8 / 288 / 42 mm	214.288.06.12

rechtecksockelgriff



ø / sp / LA / h	bestell-nr.
8 / 15x8 / 96 / 35 mm	208.096.06.12
8 / 15x8 / 128 / 35 mm	208.128.06.12
8 / 15x8 / 160 / 35 mm	208.160.06.12
8 / 15x8 / 192 / 35 mm	208.192.06.12
8 / 15x8 / 224 / 35 mm	208.224.06.12

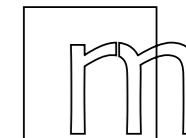
rechtecksockelgriff vario



ø / sp / LA / h	bestell-nr.
12 / 20x10 / 96 / 35 mm	212.096.06.55
12 / 20x10 / 128 / 35 mm	212.128.06.55
12 / 20x10 / 160 / 35 mm	212.160.06.55
12 / 20x10 / 192 / 35 mm	212.192.06.55
12 / 20x10 / 224 / 35 mm	212.224.06.55
12 / 20x10 / 256 / 35 mm	212.256.06.55
12 / 20x10 / 288 / 35 mm	212.288.06.55
12 / 20x10 / 320 / 35 mm	212.320.06.55
12 / 20x10 / 352 / 35 mm	212.352.06.55
12 / 20x10 / 448 / 35 mm	212.448.06.55
14 / 20x12 / 96 / 35 mm	214.096.06.55
14 / 20x12 / 128 / 35 mm	214.128.06.55
14 / 20x12 / 160 / 35 mm	214.160.06.55
14 / 20x12 / 192 / 35 mm	214.192.06.55
14 / 20x12 / 224 / 35 mm	214.224.06.55
14 / 20x12 / 256 / 35 mm	214.256.06.55
14 / 20x12 / 288 / 35 mm	214.288.06.55
14 / 20x12 / 320 / 35 mm	214.320.06.55
14 / 20x12 / 352 / 35 mm	214.352.06.55
14 / 20x12 / 448 / 35 mm	214.448.06.55

sondergrößen auf anfrage

sp = sockelprofil



sockelgriff mit runden enden 51



ø / LA / h / sd	bestell-nr.
14 / 96 / 40 / 8 mm	214.096.06.51
14 / 128 / 40 / 8 mm	214.128.06.51
14 / 160 / 40 / 8 mm	214.160.06.51
14 / 192 / 40 / 8 mm	214.192.06.51
14 / 224 / 40 / 8 mm	214.224.06.51
14 / 256 / 40 / 8 mm	214.256.06.51
14 / 288 / 40 / 8 mm	214.288.06.51
14 / 320 / 40 / 8 mm	214.320.06.51
14 / 352 / 40 / 8 mm	214.352.06.51
14 / 448 / 40 / 8 mm	214.448.06.51

flachbandsockelgriff



profil / sp / LA / h	bestell-nr.
12x6 / 25x12 / 96 / 35 mm	212.096.06.44
12x6 / 25x12 / 128 / 35 mm	212.128.06.44
12x6 / 25x12 / 160 / 35 mm	212.160.06.44
12x6 / 25x12 / 192 / 35 mm	212.192.06.44
12x6 / 25x12 / 224 / 35 mm	212.224.06.44
12x6 / 25x12 / 288 / 35 mm	212.288.06.44
12x6 / 25x12 / 320 / 35 mm	212.320.06.44
12x6 / 25x12 / 352 / 35 mm	212.352.06.44
12x6 / 25x12 / 448 / 35 mm	212.448.06.44
12x6 / 25x12 / 460 / 35 mm	212.460.06.44
12x6 / 25x12 / 560 / 35 mm	212.560.06.44
12x6 / 25x12 / 660 / 35 mm	212.660.06.44
12x6 / 25x12 / 760 / 35 mm	212.760.06.44
12x6 / 25x12 / 860 / 35 mm	212.860.06.44
12x6 / 25x12 / 960 / 35 mm	212.960.06.44

sondergrößen auf anfrage

ab LA = 760 mm      3 Sockel  
L = LA + 25 mm

vierkantsockelgriff



profil / LA / h	bestell-nr.
12x12 / 128 / 35 mm	212.128.06.58
12x12 / 160 / 35 mm	212.160.06.58
12x12 / 192 / 35 mm	212.192.06.58
12x12 / 224 / 35 mm	212.224.06.58
12x12 / 352 / 35 mm	212.352.06.58
12x12 / 448 / 35 mm	212.448.06.58

sondergrößen auf anfrage

profilgriff mit griffmulde



profil / LA / h	bestell-nr.
25x10 / 64 / 25 mm	225.064.06.21
25x10 / 96 / 25 mm	225.096.06.21
25x10 / 128 / 25 mm	225.128.06.21
25x12 / 160 / 25 mm	225.160.06.21
25x12 / 192 / 25 mm	225.192.06.21
25x12 / 224 / 25 mm	225.224.06.21
25x12 / 352 / 25 mm	225.352.06.21
25x12 / 448 / 25 mm	225.448.06.21

flachbandsockelgriff



profil / LA / h / sd	bestell-nr.
15x8 / 96 / 23 / 8 mm	208.096.06.45 H
15x8 / 128 / 23 / 8 mm	208.128.06.45 H
15x8 / 160 / 23 / 8 mm	208.160.06.45 H
15x8 / 192 / 23 / 8 mm	208.192.06.45 H
15x8 / 224 / 23 / 8 mm	208.224.06.45 H

kantenwinkelgriff rechts

s / LA / b  
2 / 128 / 55 mm

bestell-nr.  
202.128.06 CR



flachbügelgriff halbrund

s / LA / h  
6 / 48 / 25 mm

bestell-nr.  
206.048.06.2



kantenwinkelgriff links

s / LA / b  
2 / 128 / 55 mm  
CL

bestell-nr.  
202.128.06



flachbügelgriff eckig

s / LA / h  
6 / 48 / 25 mm

bestell-nr.  
206.048.06.4



kantengriff mit  
anschraubwinkel

s / LA / h  
2 / 32 / 18 mm  
2 / 64 / 18 mm

bestell-nr.  
202.032.06a  
202.064.06a



flachbügelgriff

s / LA / h  
6 / 128 / 40 mm  
6 / 192 / 40 mm

bestell-nr.  
206.128.06.15  
206.192.06.15



kantengriff

s / LA / h  
2 / 32 / 18 mm  
2 / 64 / 18 mm

bestell-nr.  
202.032.06b  
202.064.06b



Schiebetürgriff zum aufkleben



s / a / i

6 / 59 / 46 mm  
7 / 79 / 65 mm

bestell-nr.

206.059.06  
207.079.06

applikation rund



s / ø

2,5 / 20 mm  
2,5 / 30 mm  
2,5 / 50 mm

bestell-nr.

225.020.06  
225.030.06  
225.050.06

mit rückseitigem Klebeband

schiebetürgriff oval



maße

s = 6 mm  
a = 90 x 50 mm  
i = 70 x 25 mm

bestell-nr.

206.091.06

s = 6 mm  
a = 150 x 70 mm  
i = 125 x 45 mm

206.150.06

applikation rechteckig



s / l x b

2,5 / 15 x 30 mm  
2,5 / 30 x 70 mm  
2,5 / 50 x 100 mm

bestell-nr.

225.1530.06  
225.3070.06  
225.50100.06

mit rückseitigem Klebeband

schiebetürgriff rechteckig



maße

s = 6 mm  
a = 90 x 50 mm  
i = 70 x 30 mm

bestell-nr.

206.030.06

s = 6 mm  
a = 150 x 70 mm  
i = 125 x 45 mm

206.125.06

applikation viereckig



s / l x b

2,5 / 20 x 20 mm  
2,5 / 40 x 40 mm  
2,5 / 60 x 60 mm

bestell-nr.

225.2020.06  
225.4040.06  
225.6060.06

mit rückseitigem Klebeband

schiebetürgriff quadratisch



maße

s = 6 mm  
a = 50 x 50 mm  
i = 30 x 30 mm

bestell-nr.

206.051.06

s = 6 mm  
a = 75 x 75 mm  
i = 50 x 50 mm

206.075.06

muschelgriff gewölbt



maße

a = 100 mm  
i = 34 mm  
e = 62 x 14 mm  
h = 17 mm

bestell-nr.

280.100.06

muschelgriff



maße

a = 35 mm  
i = 21,5 mm  
e = 26 x 10 mm  
h = 12 mm

bestell-nr.

235.025.06

a = 40 mm  
i = 24 mm  
e = 35 x 10 mm  
h = 12 mm

240.027.06

auch in aluminium  
lieferbar

435.025.80  
440.027.80

muschelgriff



maße

a = 110 mm  
i = 80 x 28 mm  
e = 90 x 39 x 10 mm  
h = 13 mm

bestell-nr.

250.110.06

muschelgriff



maße

a = 50 mm  
i = 28 mm  
e = 40 x 12 mm  
h = 15 mm

bestell-nr.

250.028.06

muschelgriff offen



maße

für 8 mm Glasstärke  
Ø = 65mm

bestell-nr.

265.008.06 B

für 10 mm Glasstärke  
Ø = 65mm

265.010. 06 B

mit Gewinde M 52 x 1,5 mm  
Bohrung Ø = 55 mm

muschelgriff



maße

a = 60 mm  
i = 38 mm  
e = 50 x 12 mm  
h = 15 mm

bestell-nr.

260.038.06

muschelgriff geschlossen



maße

für 8 mm Glasstärke  
Ø = 65mm

bestell-nr.

265.008.06 A

für 10 mm Glasstärke  
Ø = 65mm

265.010. 06 A

mit Gewinde M 42 x 1,5 mm  
Bohrung Ø = 55 mm

muschelgriff



maße

a = 80 mm  
i = 50 mm  
e = 62 x 14 mm  
h = 17 mm

bestell-nr.

280.050.06

muschelgriff ohne Deckel



maße

a = 50 mm  
i = 38 mm  
e = 40 x 12 mm

bestell-nr.

250.038.06

muschelgriff ohne Deckel



maße

a = 60 mm  
i = 48 mm  
e = 50 x 12 mm

bestell-nr.

260.048.06

muschelgriff ohne Deckel



maße

a = 80 mm  
i = 60 mm  
e = 62 x 14 mm

bestell-nr.

280.060.06

muschelgriff



maße

a = 130 x 37 mm  
i = 85 x 20 mm  
e = 95 x 30 x 10 mm  
h = 13 mm

bestell-nr.

237.130.06

muschelgriff



maße

a = 102 x 50 mm  
i = 80 x 28 mm  
e = 90 x 39 x 10 mm  
h = 13 mm

bestell-nr.

250.102.06

muschelgriff



maße

a = 175 x 60 mm  
i = 143 x 28 mm  
e = 154 x 39 x 17 mm  
h = 20 mm

bestell-nr.

260.175.06

muschelgriff



maße

a = 84 x 23 mm  
i = 69 x 15 mm  
e = 73,6 x 10 mm  
h = 12 mm

bestell-nr.

284.023.06

edelstahl poliert  
a = 84 x 23 mm  
i = 69 x 15 mm  
e = 73,6 x 10 mm  
h = 12 mm

284.023.01

muschelgriff



maße

a = 140 x 45 mm  
i = 89 x 24 mm  
e = 95 x 30 x 9,5 mm  
h = 12,5 mm

bestell-nr.

245.140.06

muschelgriff quadratisch



maße

a = 50 x 50 mm  
i = 30 x 30 mm  
e = 40 x 40 x 13 mm

bestell-nr.

250.050.06 Q

a = 75 x 75 mm  
i = 45 x 45 mm  
e = 60 x 60 x 13 mm

250.075.06 Q

a = 145 x 145 mm  
i = 85 x 85 mm  
e = 115 x 115 x 13 mm

250.145.06 Q

muschelgriff



maße

a = 185 x 70 mm  
i = 143 x 28 mm  
e = 154 x 40 x 16,5 mm  
h = 19,5 mm

bestell-nr.

270.185.06

muschelgriff rechteckig



maße

a = 100 x 50 mm  
i = 80 x 30 mm  
e = 90 x 37 x 13 mm

bestell-nr.

250.100.06

a = 145 x 50 mm  
i = 125 x 30 mm  
e = 135 x 37 x 13 mm

250.145.06

a = 210 x 50 mm  
i = 190 x 30 mm  
e = 200 x 37 x 13 mm

250.210.06

muschelgriff



maße

a = 59 x 59 mm  
i = 35 mm mit rundem eingriff  
e = 40 x 12 mm  
h = 15 mm

bestell-nr.

260.035.06

a = 69 x 69 mm  
i = 45 mm mit rundem eingriff  
e = 49 x 12 mm  
h = 15 mm

270.045.06

muschelgriff rund



ø / h

60 / 14 mm  
80 / 14 mm

bestell-nr.

280.058.06

280.078.06

muschelgriff



maße

a = 59 x 59 mm  
i = 35 mm mit geradem eingriff  
e = 40 x 12 mm  
h = 15 mm

bestell-nr.

260.036.06a

a = 69 x 69 mm  
i = 45 mm mit geradem eingriff  
e = 49 x 12 mm  
h = 15 mm

270.045.06a

bügelgriff 1



ø / LA / h	bestell-nr.
10 / 64 / 40 mm	410.064.80.1
10 / 96 / 40 mm	410.096.80.1
10 / 128 / 40 mm	410.128.80.1
10 / 192 / 40 mm	410.192.80.1
10 / 224 / 40 mm	410.224.80.1
10 / 256 / 40 mm	410.256.80.1
10 / 288 / 40 mm	410.288.80.1
10 / 320 / 40 mm	410.320.80.1
10 / 352 / 40 mm	410.352.80.1
10 / 448 / 40 mm	410.448.80.1
12 / 64 / 40 mm	412.064.80.1
12 / 96 / 40 mm	412.096.80.1
12 / 128 / 40 mm	412.128.80.1
12 / 192 / 40 mm	412.192.80.1
12 / 224 / 40 mm	412.224.80.1
12 / 256 / 40 mm	412.256.80.1
12 / 288 / 40 mm	412.288.80.1
12 / 320 / 40 mm	412.320.80.1
12 / 352 / 40 mm	412.352.80.1
12 / 448 / 40 mm	412.448.80.1

sondergrößen auf anfrage

segmentbogengriff 3



ø / LA / h	bestell-nr.
10 / 128 / 32 mm	410.128.80.3
10 / 160 / 32 mm	410.160.80.3
10 / 192 / 32 mm	410.192.80.3
12 / 128 / 32 mm	412.128.80.3
12 / 160 / 32 mm	412.160.80.3
12 / 192 / 32 mm	412.192.80.3
14 / 128 / 32 mm	414.128.80.3
14 / 160 / 32 mm	414.160.80.3
14 / 192 / 32 mm	414.192.80.3

andere größen auf anfrage

bügelgriff 2 halbrund



ø / LA / h	bestell-nr.
10 / 48 / 35 mm	410.048.80.2
10 / 64 / 35 mm	410.064.80.2

flachband segment-  
bogengriff 33



profil / LA / h	bestell-nr.
20 x 10 / 128 / 32 mm	420.128.80.33
20 x 10 / 160 / 35 mm	420.160.80.33
20 x 10 / 192 / 37 mm	420.192.80.33
20 x 10 / 288 / 41 mm	420.288.80.33

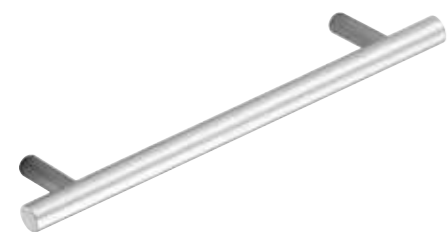
flachband bügelgriff 13



profil / LA / h	bestell-nr.
20 x 6 / 96 / 32 mm	420.096.80.13
20 x 6 / 128 / 32 mm	420.128.80.13
20 x 6 / 160 / 32 mm	420.160.80.13
20 x 6 / 192 / 32 mm	420.192.80.13
20 x 6 / 224 / 32 mm	420.224.80.13
20 x 6 / 320 / 32 mm	420.320.80.13



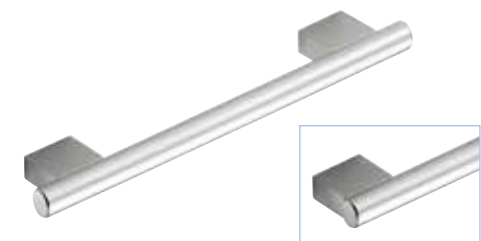
sockelgriff 5



ø / LA / h / sd	bestell-nr.
10 / 64 / 35 / 8 mm	410.064.80.5
10 / 96 / 35 / 8 mm	410.096.80.5
10 / 128 / 35 / 8 mm	410.128.80.5
10 / 192 / 35 / 8 mm	410.192.80.5
10 / 224 / 35 / 8 mm	410.224.80.5
10 / 256 / 35 / 8 mm	410.256.80.5
12 / 64 / 35 / 8 mm	412.064.80.5
12 / 96 / 35 / 8 mm	412.096.80.5
12 / 128 / 35 / 8 mm	412.128.80.5
12 / 192 / 35 / 8 mm	412.192.80.5
12 / 224 / 35 / 8 mm	412.224.80.5
12 / 256 / 35 / 8 mm	412.256.80.5

sondergrößen auf anfrage

rechteck-sockelgriff vario 55



ø / sp / LA / h	bestell-nr.
12 / 20x10 / 64 / 35 mm	412.064.80.55
12 / 20x10 / 96 / 35 mm	412.096.80.55
12 / 20x10 / 128 / 35 mm	412.128.80.55
12 / 20x10 / 160 / 35 mm	412.160.80.55
12 / 20x10 / 192 / 35 mm	412.192.80.55
12 / 20x10 / 224 / 35 mm	412.224.80.55
12 / 20x10 / 256 / 35 mm	412.256.80.55
12 / 20x10 / 288 / 35 mm	412.288.80.55
12 / 20x10 / 320 / 35 mm	412.320.80.55
12 / 20x10 / 352 / 35 mm	412.352.80.55
12 / 20x10 / 448 / 35 mm	412.448.80.55

sondergrößen auf anfrage

rechteck-sockelgriff 12



ø / LA / h	bestell-nr.
12 / 96 / 40 mm	412.096.80.12
12 / 128 / 40 mm	412.128.80.12
12 / 192 / 40 mm	412.192.80.12

vierkantsockelgriff



profil / LA / h	bestell-nr.
12x12 / 128 / 35 mm	412.128.80.56
12x12 / 160 / 35 mm	412.160.80.56
12x12 / 192 / 35 mm	412.192.80.56
12x12 / 352 / 35 mm	412.352.80.56
12x12 / 448 / 35 mm	412.448.80.56

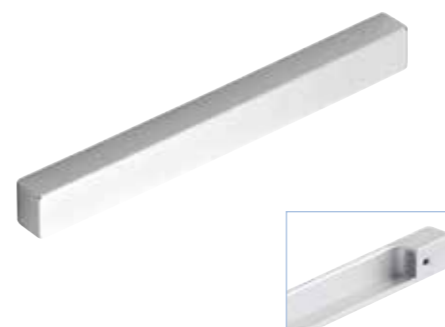
profilgriff C



profil / LA / h	bestell-nr.
15x8 / 64 / 25 mm	415.064.80.0C
15x8 / 96 / 25 mm	415.096.80.0C
15x8 / 128 / 25 mm	415.128.80.0C
15x8 / 160 / 25 mm	415.160.80.0C
15x8 / 192 / 25 mm	415.192.80.0C
15x8 / 224 / 25 mm	415.224.80.0C
15x8 / 288 / 25 mm	415.288.80.0C
15x8 / 320 / 25 mm	415.320.80.0C
15x8 / 352 / 25 mm	415.352.80.0C
15x8 / 448 / 25 mm	415.448.80.0C

sp = sockelprofil

vierkantgriff 23



profil / LA / h	bestell-nr.
20x20 / 96 / 20 mm	420.096.80.23
20x20 / 128 / 20 mm	420.128.80.23
20x20 / 192 / 20 mm	420.192.80.23

schalengriff mit griffmulde 21



profil / LA / h	bestell-nr.
25x12 / 96 / 25 mm	425.096.80.21
25x12 / 128 / 25 mm	425.128.80.21
25x12 / 192 / 25 mm	425.192.80.21

flachbandbügelgriff 14



profil / LA / h	bestell-nr.
25x25 / 96 / 25 mm	425.096.80.14
25x25 / 128 / 25 mm	425.128.80.14
25x25 / 192 / 25 mm	425.192.80.14

muschelgriff 2-teilig



maße

a = 75 mm  
i = 37 mm  
bØ = 70 mm  
h = 19 mm

bestell-nr.

475.037.83 A

für Türstärke 13 – 15 mm

muschelgriff



maße

a = 40 mm  
i = 24 mm  
e = 35 x 10 mm  
h = 12 mm

bestell-nr.

440.027.80

muschelgriff



maße

a = 35 mm  
i = 21,5 mm  
e = 26 x 10 mm  
h = 12 mm

bestell-nr.

435.025.80

kantengriff



s / LA / h

2 / 96 / 22 mm  
2 / 128 / 22 mm

bestell-nr.

402.096.80  
402.128.80

kantengriff mit  
anschraubwinkel



s / LA / h

2 / 32 / 18 mm  
2 / 64 / 18 mm

bestell-nr.

402.032.80a  
402.064.80a

kantengriff

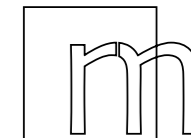


s / LA / h

2 / 32 / 18 mm  
2 / 64 / 18 mm

bestell-nr.

402.032.80b  
402.064.80b



kabeldurchlass



ø s	/ h	/ am	bestell-nr.
60,3	/ 25	/ 70 mm	270.057.06
80	/ 25	/ 90 mm	290.077.06

kabeldurchlass mitbürste



ø s	/ h	/ am	bestell-nr.
60,3	/ 25	/ 70 mm	270.057.06b
80	/ 25	/ 90 mm	290.077.06b

kabeldurchlass



ø s	/ am	bestell-nr.
60,3 x40	/ 70x70 mm	270.057.06BQ
80 x40	/ 90x90 mm	290.077.06BQ
mitbürste		
60,3 x40	/ 70x70 mm	270.057.06Q
80 x40	/ 90x90 mm	290.077.06Q

möbeldistanzhalter



ø	/ L	oberfläche	bestell-nr.
30	/ 190 mm	matt gebürstet	230.190.06.52a
30	/ 190 mm		230.190.06.52b
30	/ 190 mm		230.190.06.52c

a = 2 x indirekt  
b = 1 x indirekt, 1 x direkt  
c = 2 x direkt

möbelfuß



ø	/ L	zubehör	bestell-nr.
30	/ 135 mm	mit anschraubplatte mit anschraub- ronde	230.135.06.51a
30	/ 135 mm		230.135.06.51b

tischbein



ø	/ L	höhenverst.	bestell-nr.
60	/ 710 mm	kunststoff edelstahl	260.710.06.52a
60	/ 710 mm		260.710.06.52b





Werner Mühle Metallverarbeitung GmbH & Co. KG

Boschstraße 6  
35799 Merenberg

Telefon: +49 6471 50 65-0  
Telefax: +49 6471 50 65-13

E-Mail: [info@wernermuehle.de](mailto:info@wernermuehle.de)  
Internet: [www.wernermuehle.de](http://www.wernermuehle.de)